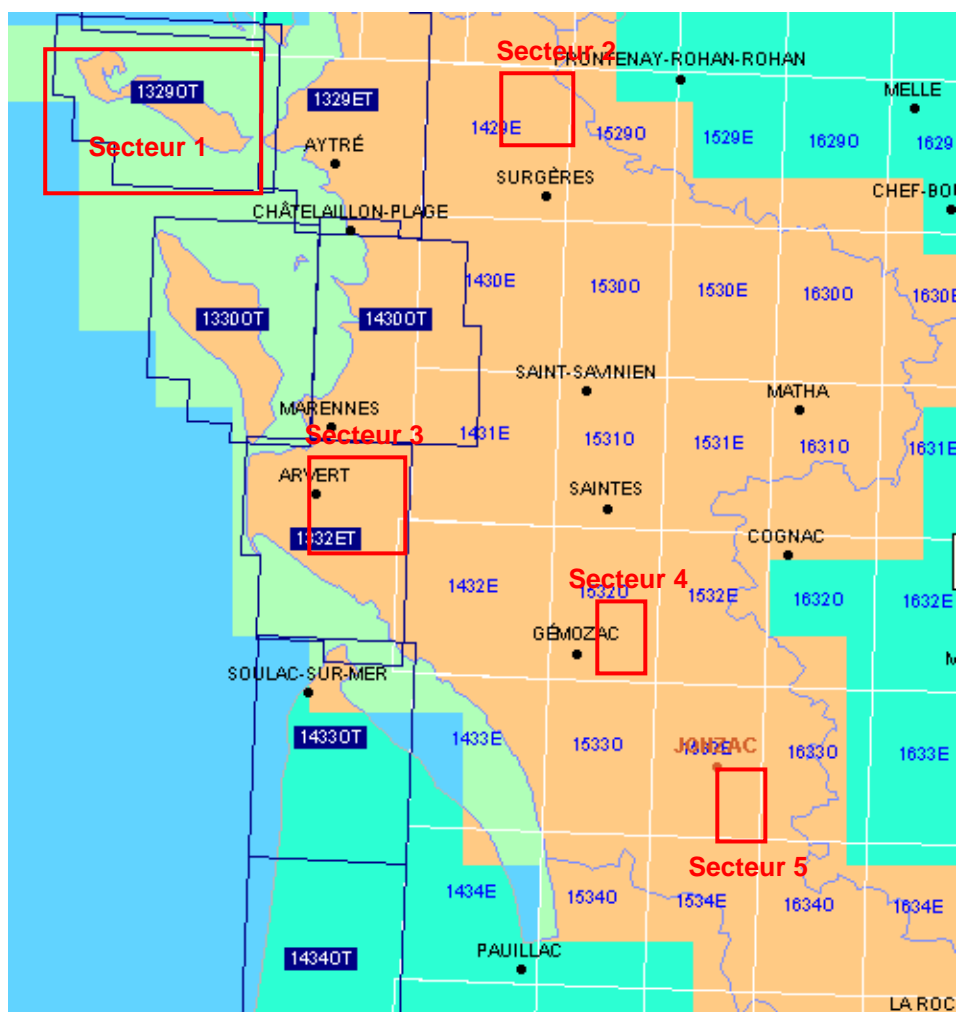


Inventaire des plantes messicoles en Charente Maritime

Localisation des secteurs de prospection

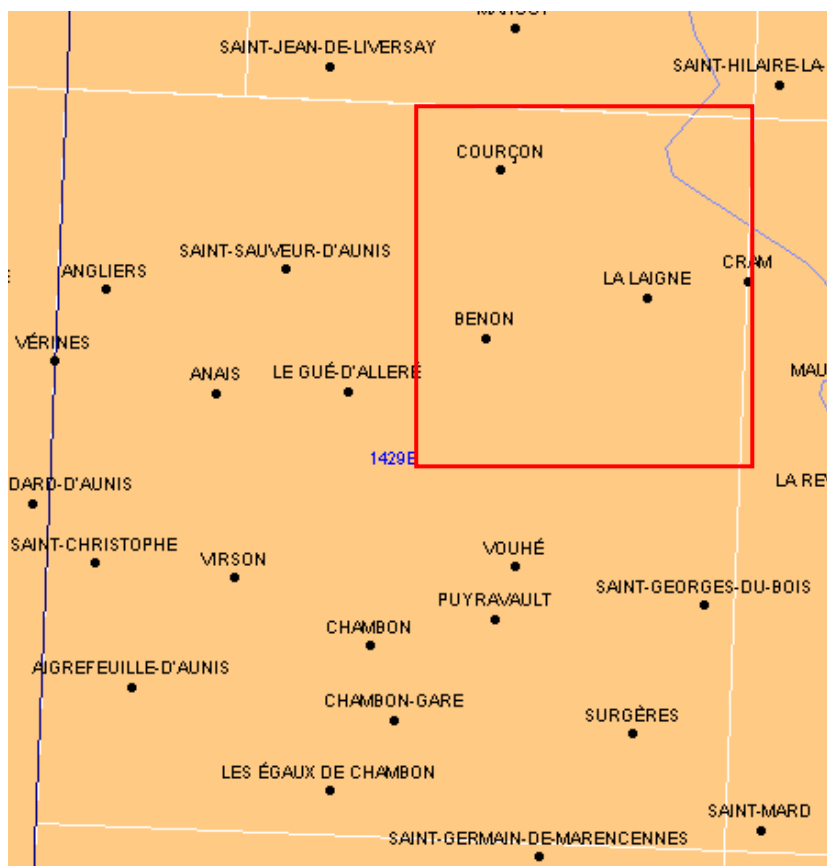


Localisation générale (les carrés sont ici indicatifs, se référer aux coordonnées géographiques pages suivantes).

Secteur	Nom	Ref carte 1 : 25000	Quart concerné
1	Ile de Ré	1329 OT	Toute l'île
2	Nord de Surgères	1429 E	Quart nord-est
3	Est d'Arvert	1332 ET	Quart nord-ouest
4	Ouest de Pons	1532 O	Quart sud-est
5	Sud Est de Jonzac	1533 E	Quart sud-est

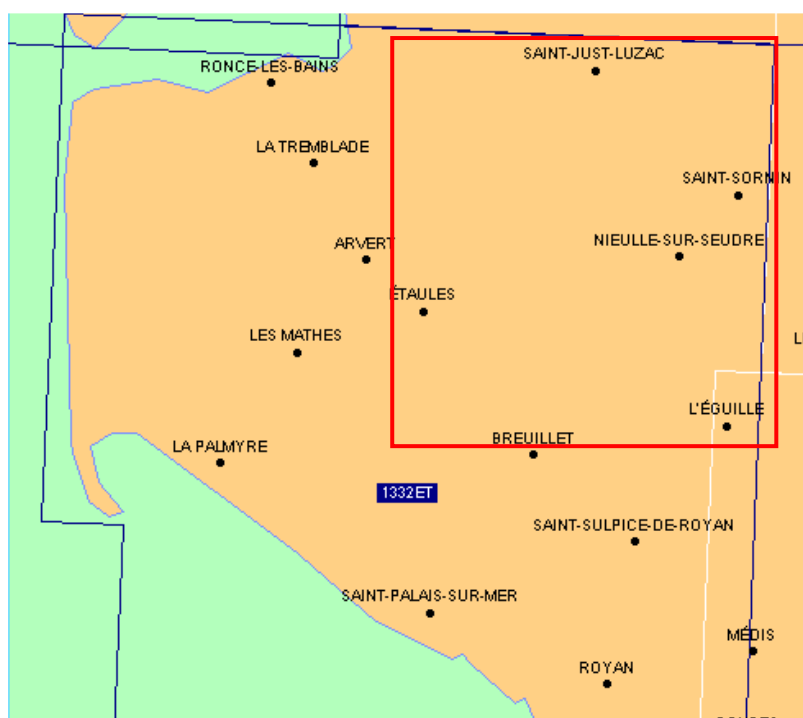
Détails des secteurs de prospection

Secteur 1 : île de Ré entière.



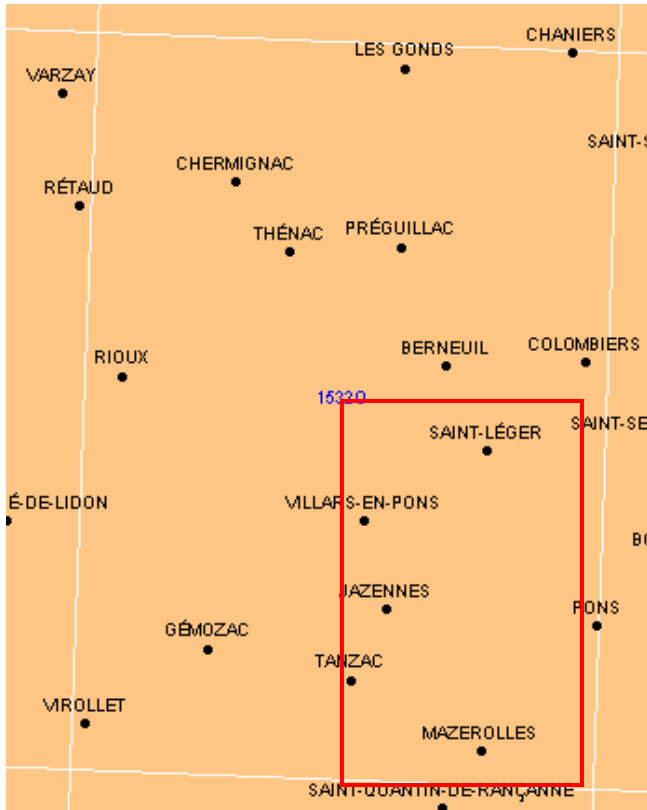
Secteur 2

Limites du carré :
Latitude entre
46°10' et 46°16'
Longitude entre
0°43' et 0°51'



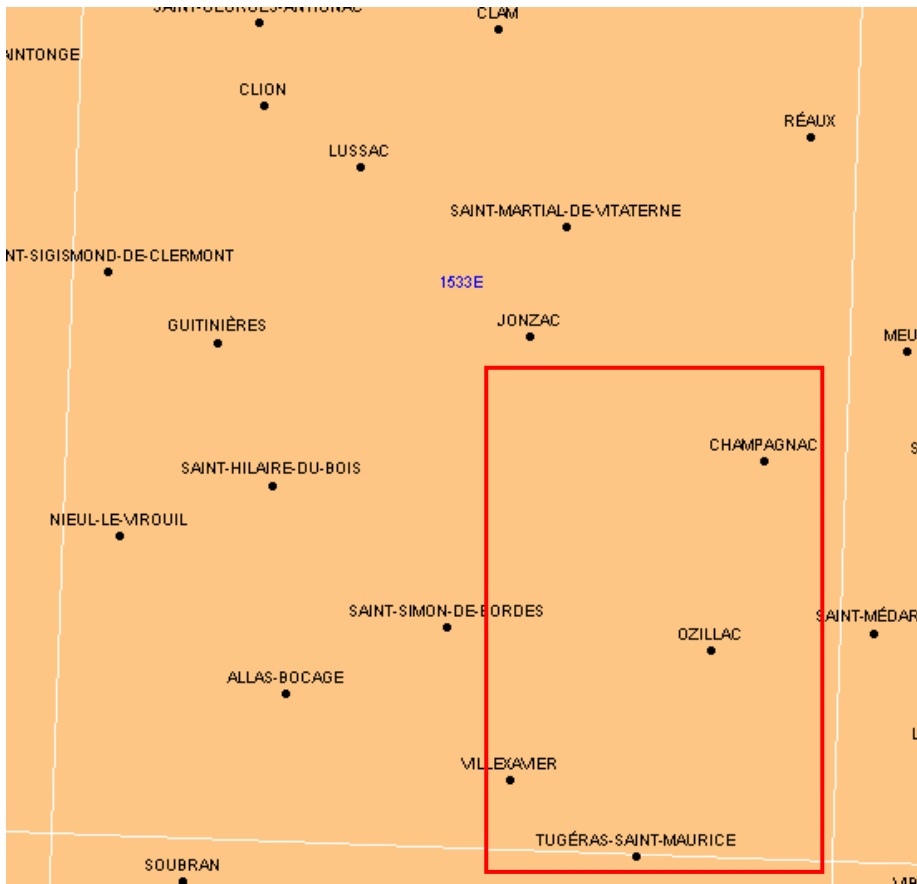
Secteur 3

Limites du carré :
Latitude entre
45°49' et 45°42'
Longitude entre
0°58' et 1°05'



Secteur 4

Limites du carré :
 Latitude entre 45°32' et 45°38'
 Longitude entre 0°33' et 0°38'



Secteur 5

Limites du carré :
 Latitude entre 45°21' et 45°26'
 Longitude entre 0°22' et 0°27'